

ADJUST NOZZLE

# アジャストノズル



切削機械のクーラント用  
潤滑油用

特

FEATURES

徴

01 コンパクト  
切り屑の巻き込みが少ない

02 給油箇所の固定  
先端がだれない

03 振動による緩みなし  
ロックナット付き

04 大きい首振り角度  
50° ~ 90°

05 後だれなし  
逆止弁付き

06 流量調整可能  
絞り弁内蔵



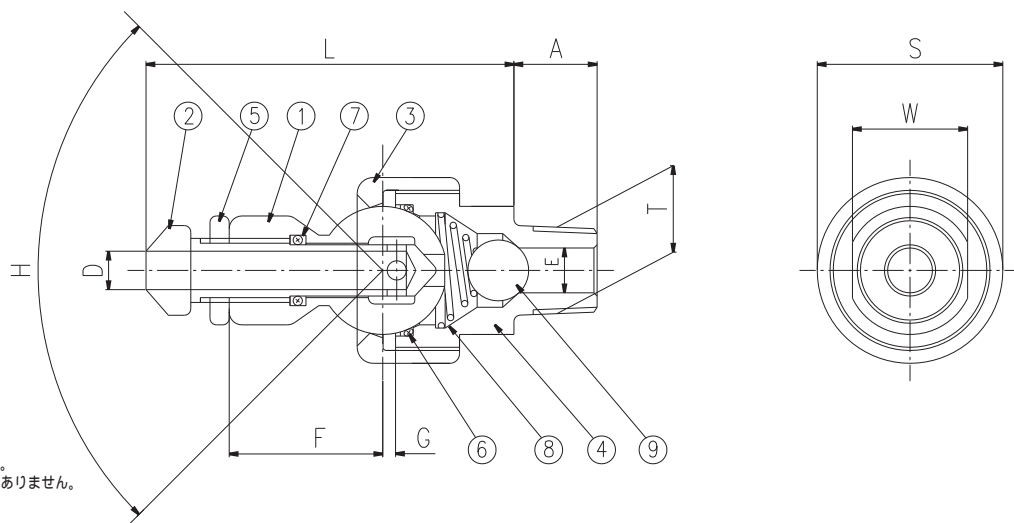
## 標準タイプ

チェック付、チェック無し - 流量調整が可能です。 -

### 図面

図番	名称	材質
	ボールシート	SUM
	ノズル兼流量調整ハンドル	SUM
	袋ナット	SUM
	ベースブロック	SUM
	ロックナット	SUM
	Oリング	NBR
	Oリング	NBR
	パネ	SUS
	ボール	ナイロン

チェック無しの場合、パネ ボールがありません。  
ノズル兼流量調整ハンドルには、ストップ弁機能はありません。



### 標準タイプ

### 仕様

型式	A (m/m)	L (m/m)	T (管用ネジ)	W (m/m)	D (m/m)	S (m/m)	E (m/m)	F (m/m)	G (m/m)	H	最高圧力 (MPa)	流量 (L/min)/0.1MPa時
AN-2* -OT-90	13	59	1/4	19	6	29	7	24	1.8	90°	0.98	6
AN-4* -OT-60	16	71	1/2	24	11	37	11	23	3	60°	0.49	30

\* チェック付タイプはQ チェック無しタイプはAとなります。

使用油タービン #90

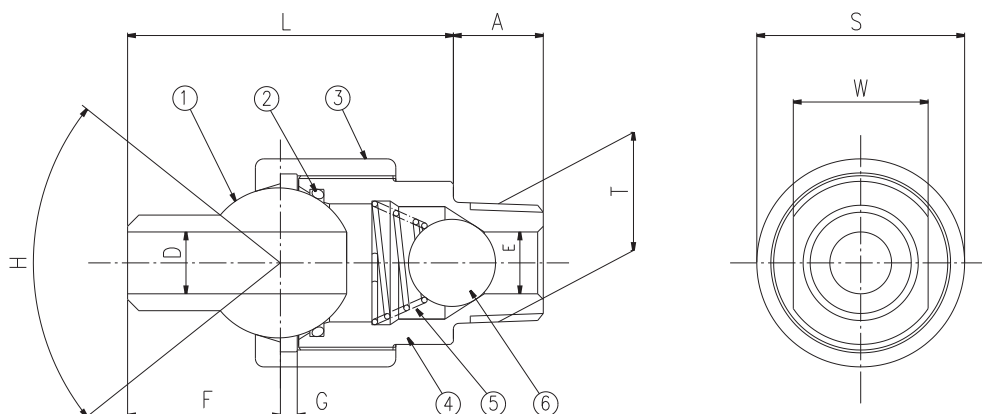
## ショートタイプ

チェック付、チェック無し

### 図面

図番	名称	材質
	ボールシート	SUM
	Oリング	NBR
	袋ナット	SUM
	ベースブロック	SUM
	パネ	SUS
	ボール	ナイロン

チェック無しの場合、パネ ボールがありません。



### ショートタイプ

### 仕様

型式	A (m/m)	L (m/m)	T (管用ネジ)	W (m/m)	D (m/m)	S (m/m)	E (m/m)	F (m/m)	G (m/m)	H	最高圧力 (MPa)	流量 (L/min)/0.1MPa時
AN-1* -OT-70S	8	22	1/8	13	4	20	4	10.8	0.8	70°	0.98	5
AN-2* -OT-90S	13	40	1/4	19	5	29	7	24	1.8	90°	0.98	15
AN-4* -OT-65S	16	58	1/2	24	11	37	11	23	3	65°	0.49	45

\* チェック付タイプはQ チェック無しタイプはAとなります。

使用油タービン #90

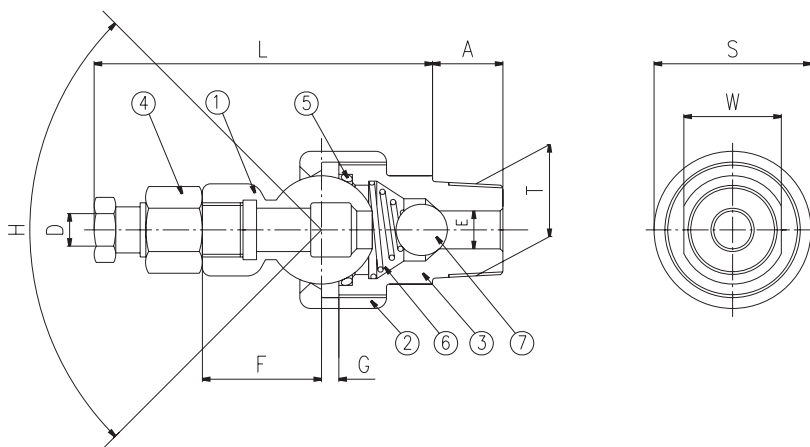
## パイプ延長型

チェック付、チェック無し - パイプはお客様の手配となります。 -

### 図面

図番	名称	材質
	ボールシート	SUM
	袋ナット	SUM
	ベースブロック	SUM
	継手	真鍮
	Oリング	NBR
	パネ	SUS
	ボール	ナイロン

チェック無しの場合、パネ ボールがありません。



### 仕様

#### パイプ延長型

型式	A (m/m)	L (m/m)	T (ガスネジ)	W (m/m)	D (m/m)	S (m/m)	E (m/m)	F (m/m)	G (m/m)	H	最高圧力 (MPa)	流量 (L/min)/0.1MPa時
AN-2*-OT-90-6P	13	62.5	1/4	19	6	29	7	24	3	90°	0.98	8

\* チェック付タイプはC、チェック無しタイプはAとなります。

使用油タービン#90

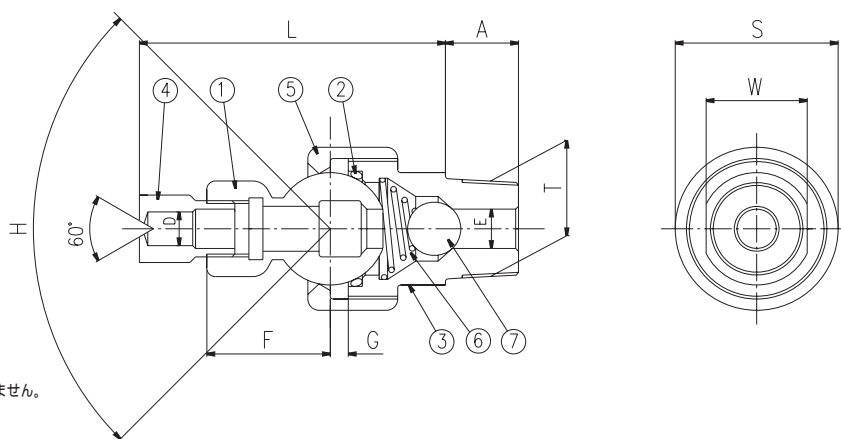
## 扇状噴射型

チェック付、チェック無し

### 図面

図番	名称	材質
	ボールシート	SUM
	袋ナット	SUM
	ベースブロック	SUM
	扇形ノズルチップ	C3601
	Oリング	NBR
	パネ	SUS
	ボール	ナイロン

チェック無しの場合、パネ ボールがありません。



### 仕様

#### 扇状噴射型

型式	A (m/m)	L (m/m)	T (ガスネジ)	W (m/m)	D (m/m)	S (m/m)	E (m/m)	F (m/m)	G (m/m)	H	最高圧力 (MPa)	流量 (L/min)/0.1MPa時
AN-2*-OT-90-8L	13	54.5	1/4	19	5.4	29	7	24	3	90°	0.98	

\* チェック付タイプはC、チェック無しタイプはAとなります。

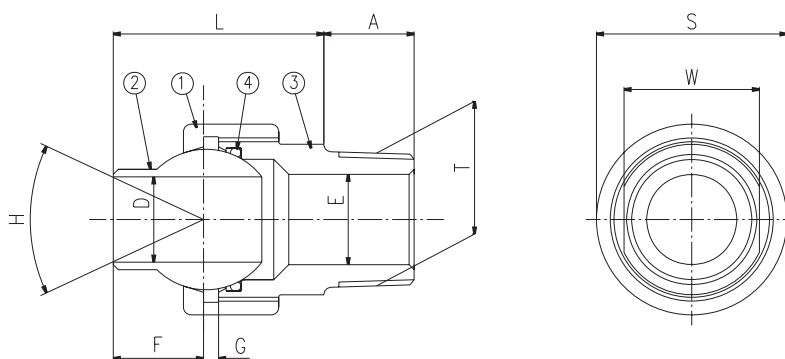
使用油タービン#90

## 開放型

- 構造はショートタイプチェック無しと同様ですが、より大容量に適しております。 -

### 図面

図番	名称	材質
	袋ナット	SUM
	ボールシート	SUM
	ベースブロック	SUM
	Oリング	SUM



### 仕様

#### 開放型

型式	A (m/m)	L (m/m)	T (管用ネジ)	W (m/m)	D (m/m)	S (m/m)	E (m/m)	F (m/m)	G (m/m)	H	最高圧力 (MPa)	流量 (L/min)/0.1MPa時
AN-6Y-OT-50	18	42	3/4	27	17	38	18	18.5	3	50°	1.47	70

使用油タービン#90

# 富士テクノ工業株式会社

FUJI TECHNO INDUSTRIES CORPORATION

## 本社

〒 573-0136

大阪府枚方市春日西町 2-29-5

Tel: 072-858-5251 Fax: 050-7105-1033

URL: <http://www.fuji-techno.co.jp/>

E-mail: [info@fuji-techno.co.jp](mailto:info@fuji-techno.co.jp)

## 名古屋営業所

〒 454-0843

名古屋市中川区大畑町 1丁目 71

Tel: 052-352-6266 Fax: 052-352-6268